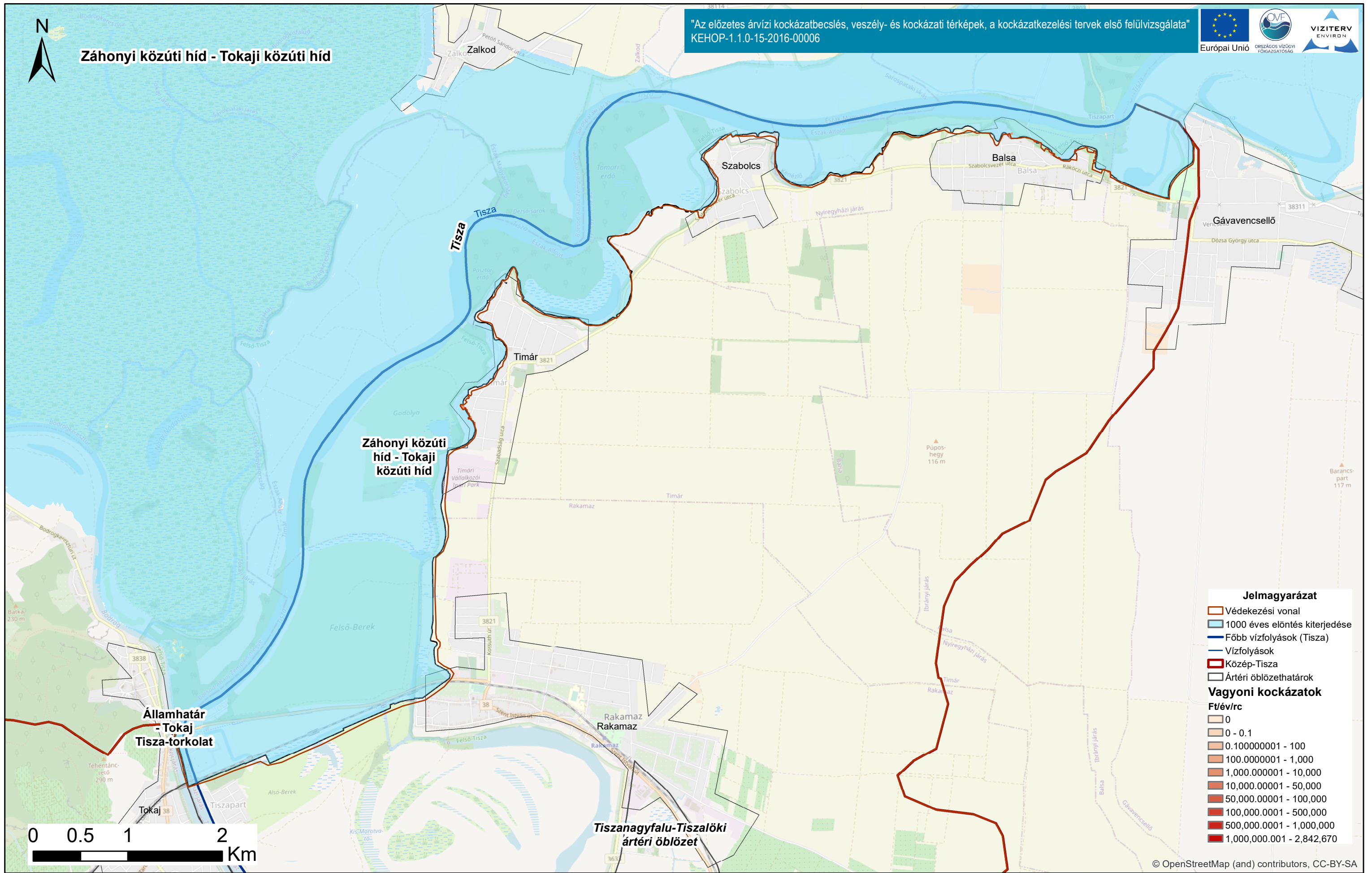




Záhonyi közúti híd - Tokaji közúti híd

"Az előzetes árvízi kockázatbecslés, veszély- és kockázati térképek, a kockázatkezelési tervek első felülvizsgálata"
KEHOP-1.1.0-15-2016-00006



Jelmagyarázat

- Védekezési vonal
- 1000 éves elöntés kiterjedése
- Főbb vízfolyások (Tisza)
- Vízfolyások
- Közép-Tisza
- Ártéri öblözethatárok

Vagyoni kockázatok
Ft/év/rc

- 0
- 0 - 0.1
- 0.100000001 - 100
- 100.0000001 - 1,000
- 1,000.000001 - 10,000
- 10,000.00001 - 50,000
- 50,000.00001 - 100,000
- 100,000.0001 - 500,000
- 500,000.0001 - 1,000,000
- 1,000,000.001 - 2,842,670

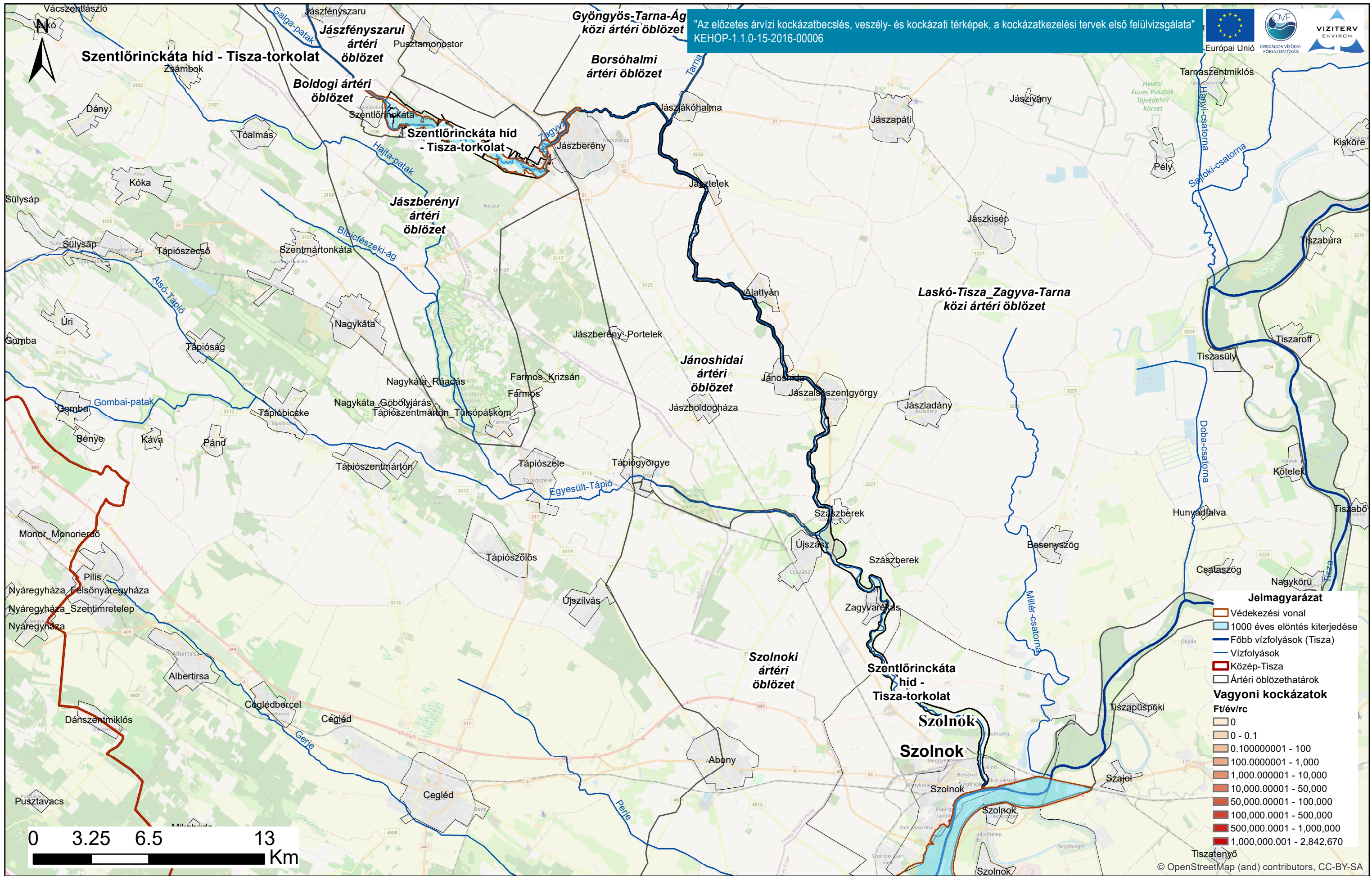
© OpenStreetMap (and) contributors, CC-BY-SA

Tisza vízgyűjtő magyarországi része

Közép-Tisza vagyoni kockázati térképe

ÁKK tervezési egység: Közép-Tisza

A térkép a vagyoni kockázati értékeket ábrázolja Ft/év/rc mértékegységgel, ahol rc = raszter cella (20x20m).
Az alapérkép az Open Street Map-t térkép.

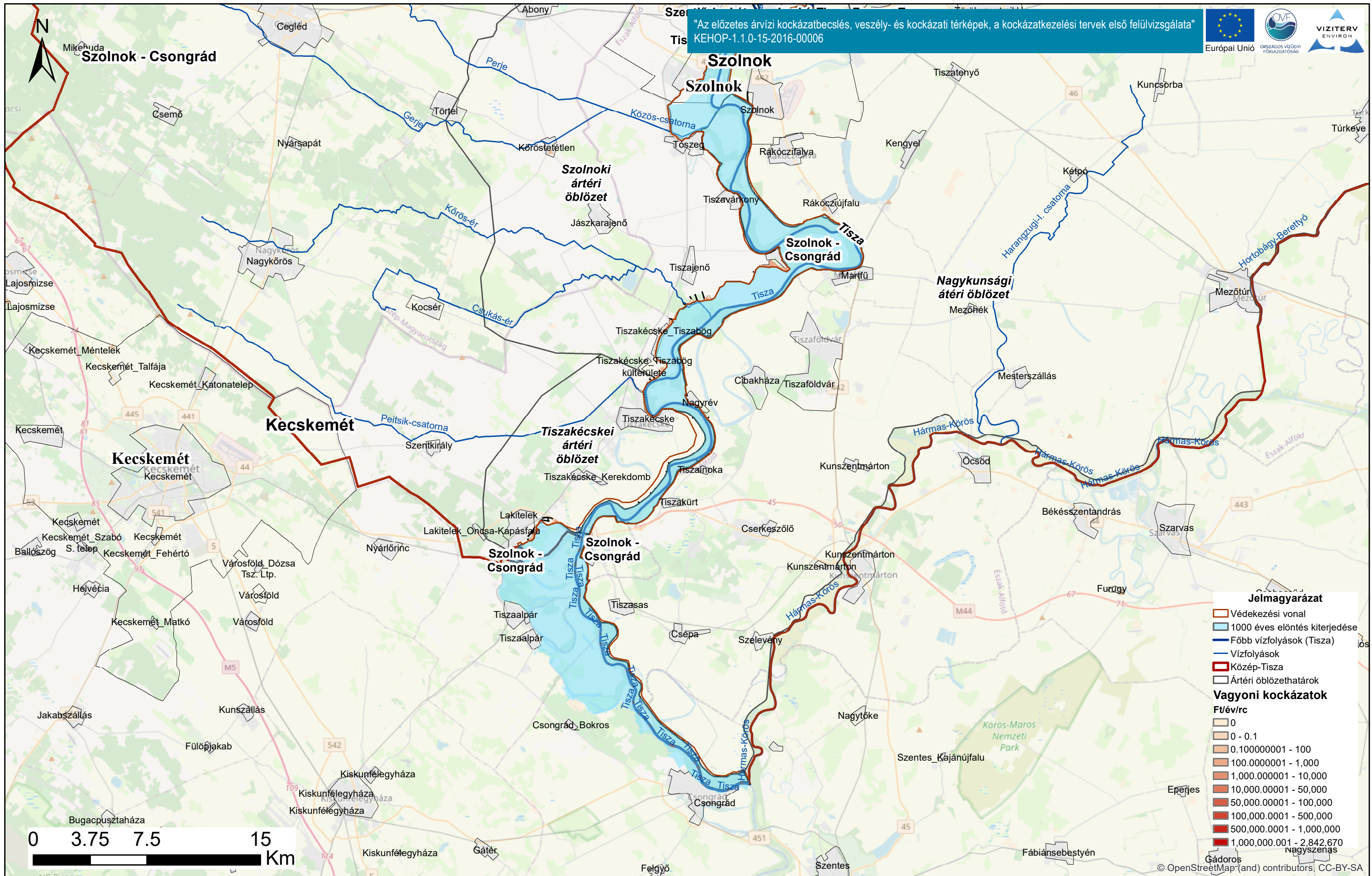


Tisza vízgyűjtő magyarországi része

ÁKK tervezési egység: Közép-Tisza

Közép-Tisza vagyoni kockázati térképe

A térkép a vagyoni kockázati értékeket ábrázolja Ft/év/rc mértékegységgel, ahol rc = raszter cella (20x20m).
Az alapérték az Open Street Map térkép.



Tisza vízgyűjtő magyarországi része

ÁKK tervezési egység: Közép-Tisza

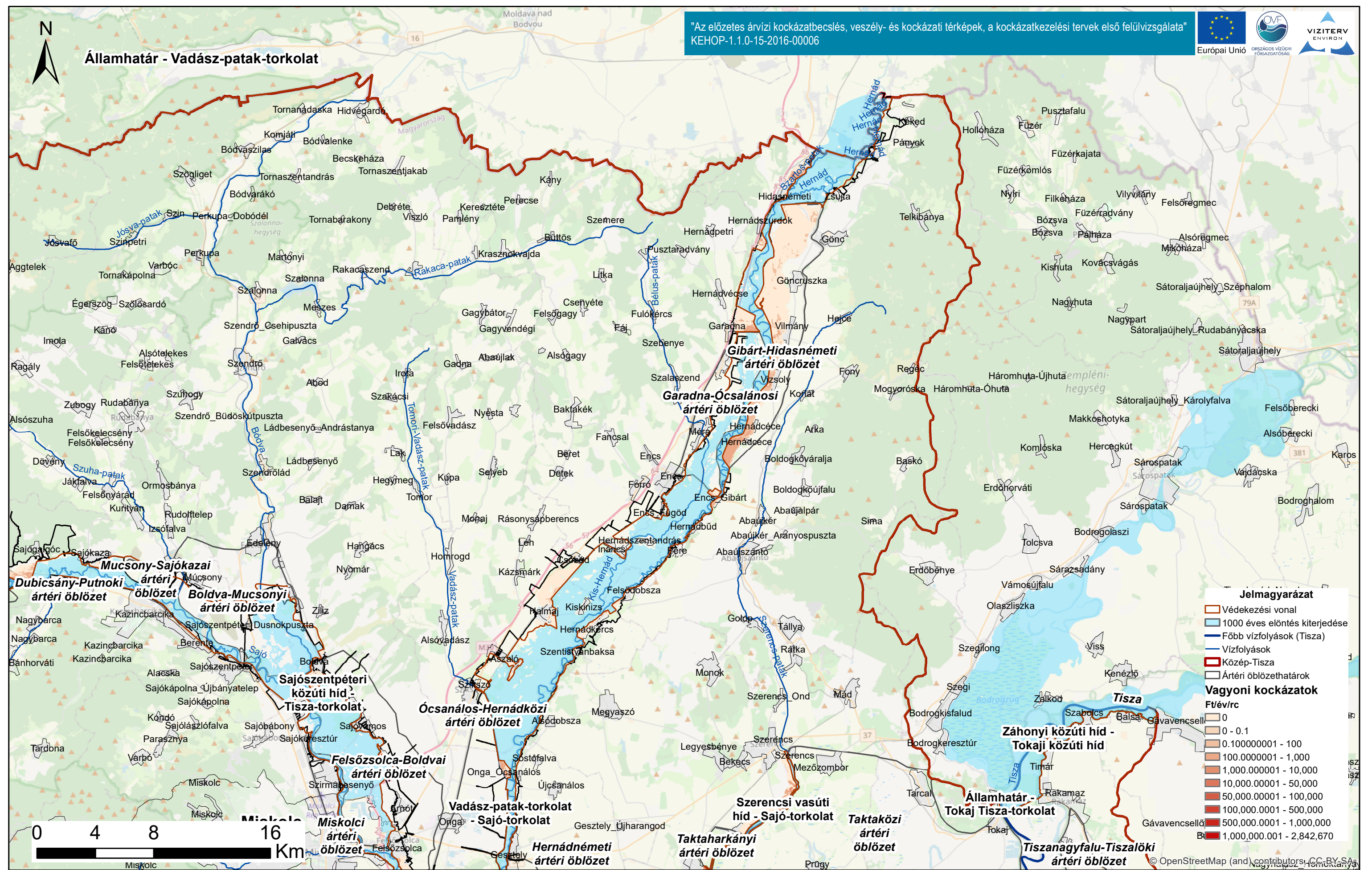
Közép-Tisza vagyoni kockázati térképe

A térkép a vagyoni kockázati értékeket ábrázolja Ft/év/rc mértékegységgel, ahol rc = raszter cella (20x20m).
 Az alapépkép az Open Street Map térkép.



Államhatár - Vadász-patak-torkolat

"Az előzetes árvízi kockázatbecslés, veszély- és kockázati térképek, a kockázatkezelési tervek első felülvizsgálata"
KEHOP-1.1.0-15-2016-00006



Jelmagyarázat

- Védekezési vonal
- 1000 éves elöntés kiterjedése
- Főbb vízfolyások (Tisza)
- Vízfolyások
- Közép-Tisza
- Ártéri öblözethatárok

Vagyoni kockázatok Ft/év/rc

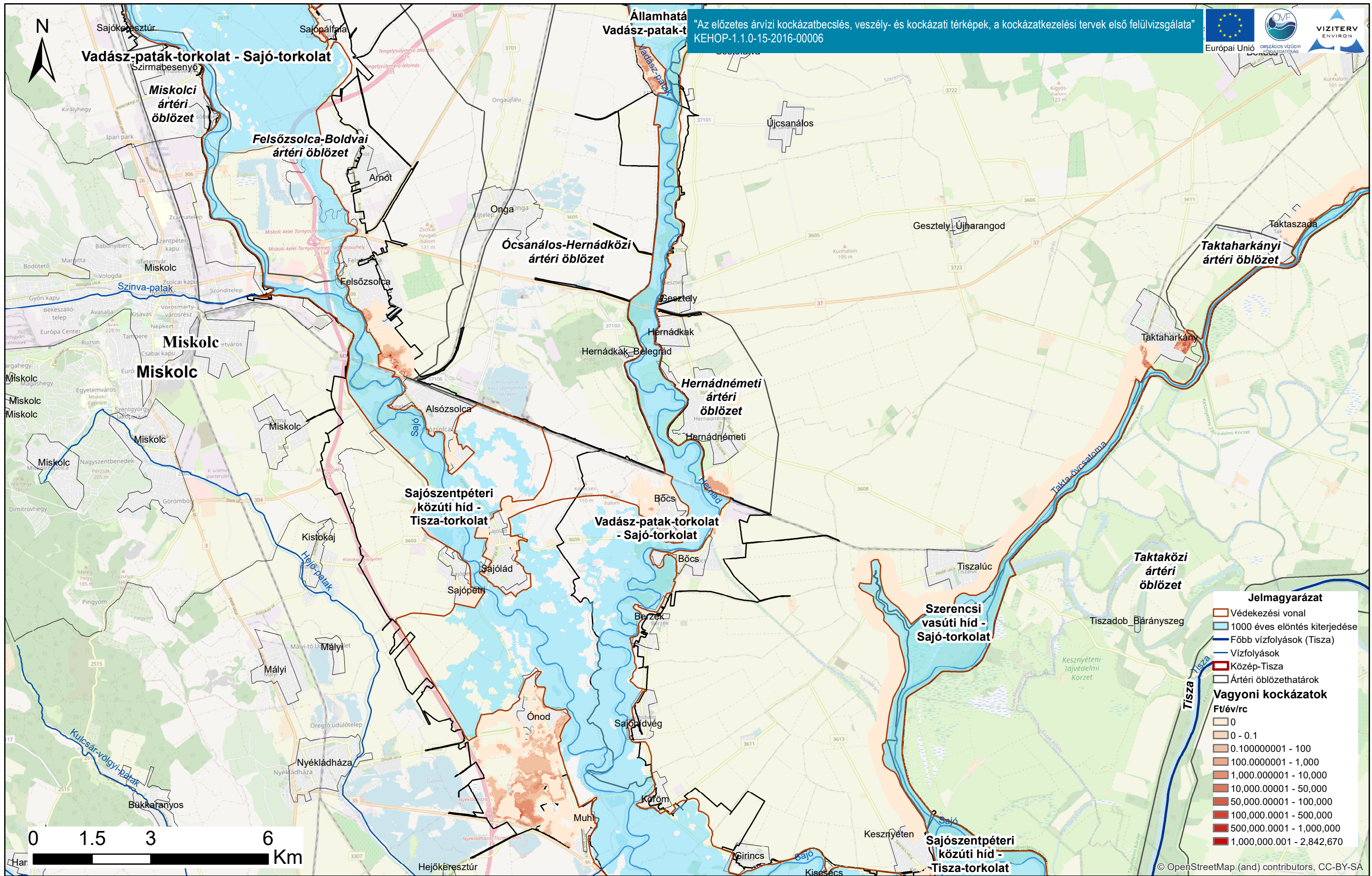
- 0
- 0 - 0.1
- 0.10000001 - 100
- 100.0000001 - 1,000
- 1,000.000001 - 10,000
- 10,000.00001 - 50,000
- 50,000.00001 - 100,000
- 100,000.0001 - 500,000
- 500,000.0001 - 1,000,000
- 1,000,000.001 - 2,842,670

Tisza vízgyűjtő magyarországi része

ÁKK tervezési egység: Közép-Tisza

Közép-Tisza vagyoni kockázati térképe

A térkép a vagyoni kockázati értékeket ábrázolja Ft/év/rc mértékegységgel, ahol rc = raszter cella (20x20m).
Az alapépkép az Open Street Map térkép.

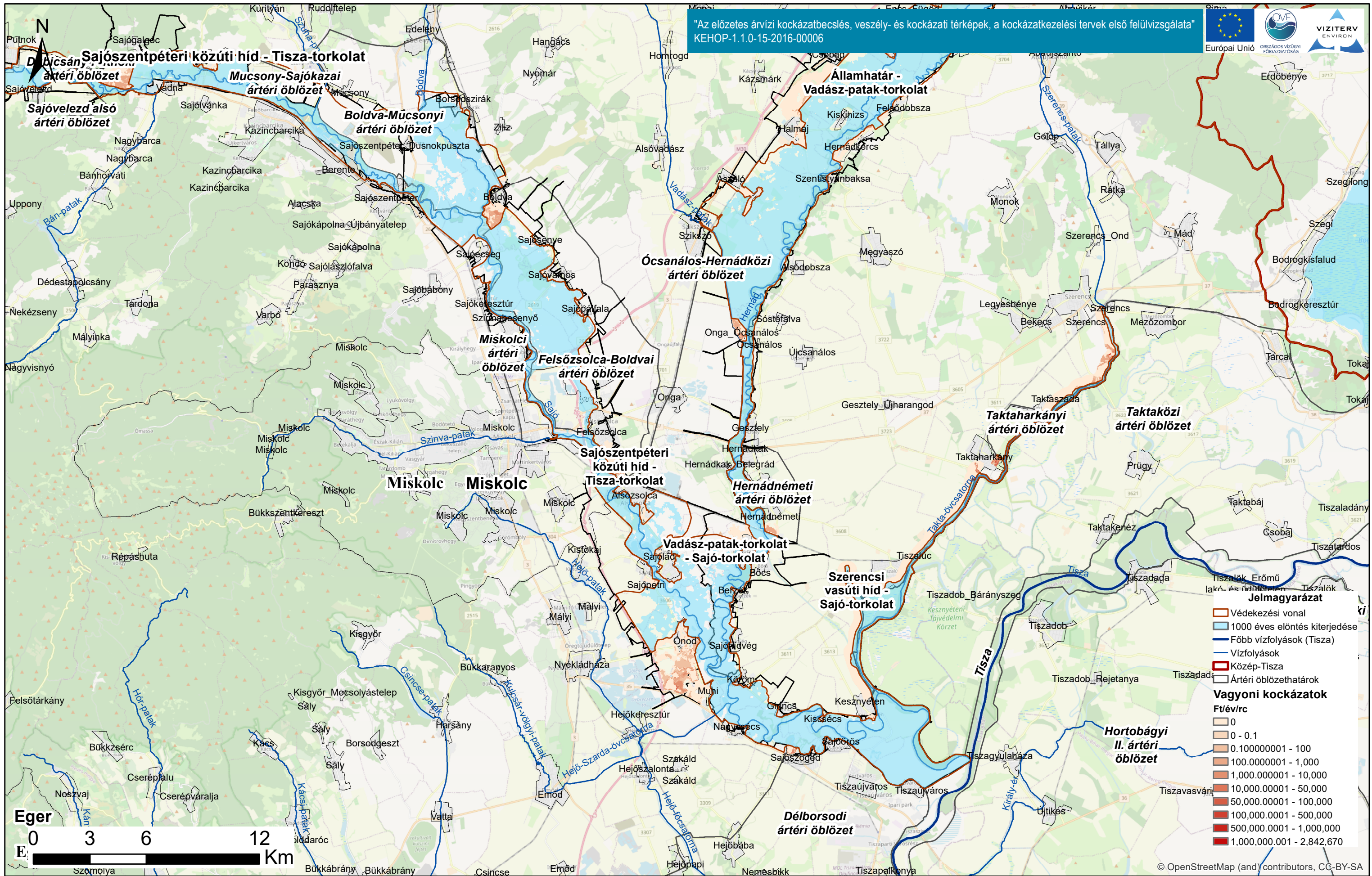


Tisza vízgyűjtő magyarországi része

ÁKK tervezési egység: Közép-Tisza

Közép-Tisza vagyoni kockázati térképe

A térkép a vagyoni kockázati értékeket ábrázolja Ft/év/rc mértékegységgel, ahol rc = raszter cella (20x20m).
Az alapépkép az Open Street Map térkép.

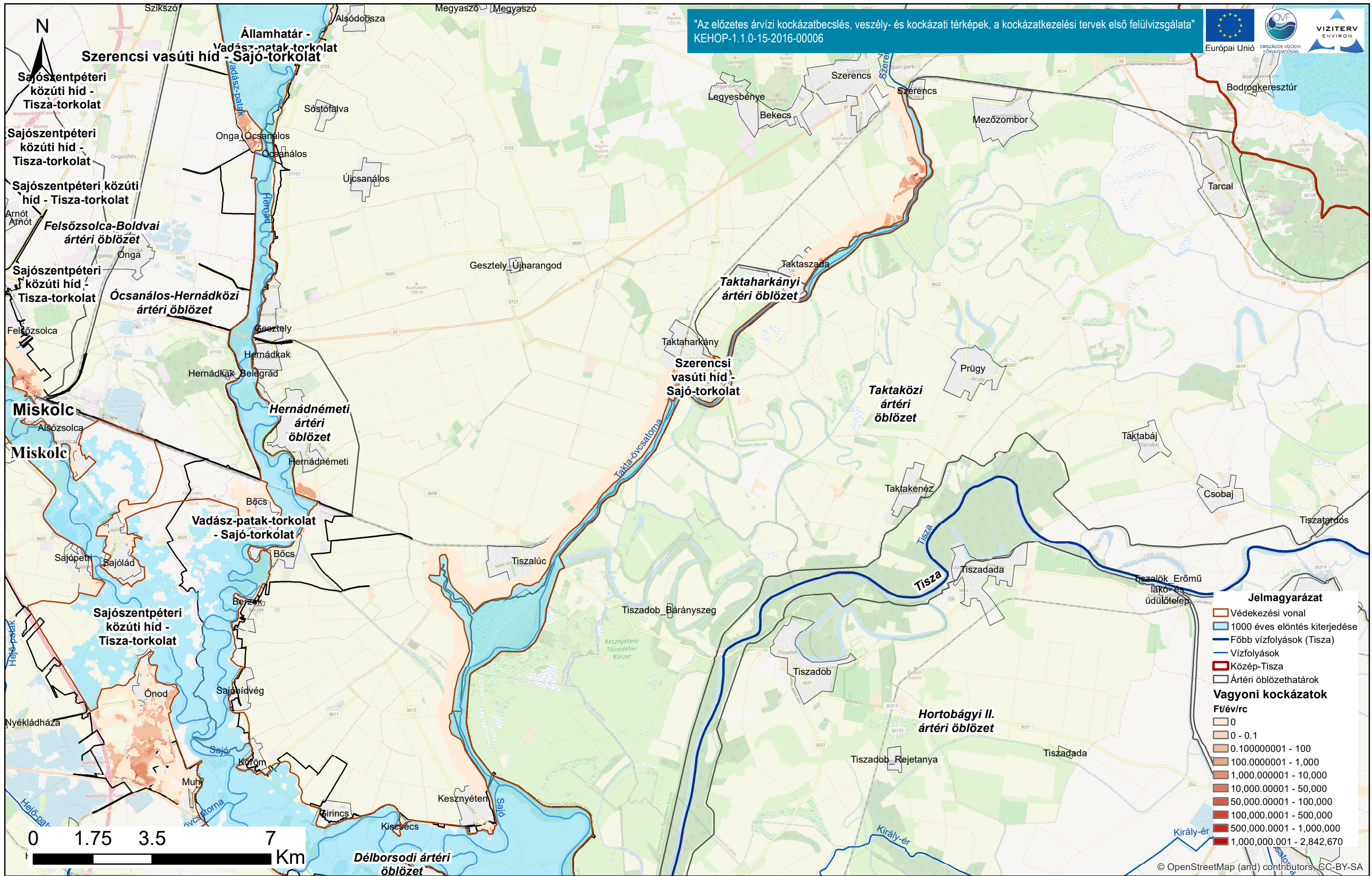


Tisza vízgyűjtő magyarországi része

Közép-Tisza vagyoni kockázati térképe

ÁKK tervezési egység: Közép-Tisza

A térkép a vagyoni kockázati értékeket ábrázolja Ft/év/rc mértékegységgel, ahol rc = raszter cella (20x20m).
Az alapérkép az Open Street Map-t térkép.



Tisza vízgyűjtő magyarországi része

Közép-Tisza vagyoni kockázati térképe

ÁKK tervezési egység: Közép-Tisza

A térkép a vagyoni kockázati értékeket ábrázolja Ft/év/rc mértékegységgel, ahol rc = raszter cella (20x20m).
Az alapkép az Open Street Map-t térkép.



Államhatár - Tokaj Tisza-torkolat

Hotel Étterem

Tokaj

Rákóczi utca

Tokaj

Borház
Borozó

0 0.01 0.02 0.04
Km

"Az előzetes árvízi kockázatbecslés, veszély- és kockázati térképek, a kockázatkezelési tervek első felülvizsgálata"
KEHOP-1.1.0-15-2016-00006



Államhatár
- Tokaj
Tisza-torkolat

Záhonyi közúti
híd - Tokaji
közúti híd

Jelmagyarázat

- Védekezési vonal
- 1000 éves elöntés kiterjedése
- Főbb vízfolyások (Tisza)
- Vízfolyások
- Közép-Tisza
- Ártéri öblözethatárok

Vagyoni kockázatok
Ft/év/rc

- 0
- 0 - 0.1
- 0.100000001 - 100
- 100.0000001 - 1,000
- 1,000.000001 - 10,000
- 10,000.00001 - 50,000
- 50,000.00001 - 100,000
- 100,000.0001 - 500,000
- 500,000.0001 - 1,000,000
- 1,000,000.001 - 2,842,670

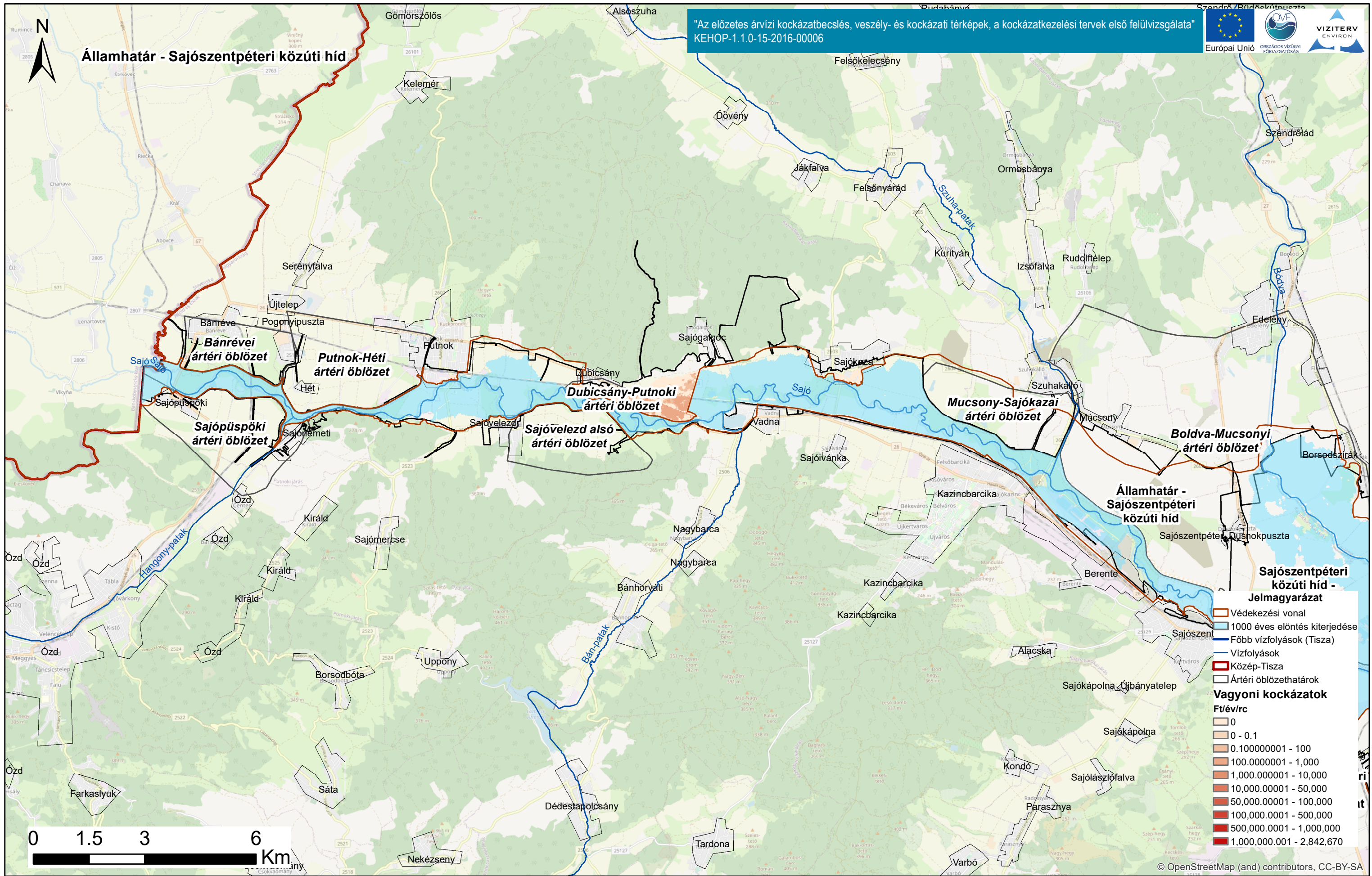
© OpenStreetMap (and) contributors, CC-BY-SA

Tisza vízgyűjtő magyarországi része

Közép-Tisza vagyoni kockázati térképe

ÁKK tervezési egység: Közép-Tisza

A térkép a vagyoni kockázati értékeket ábrázolja Ft/év/rc mértékegységgel, ahol rc = raszter cella (20x20m).
Az alapérkép az Open Street Map-t térkép.



Tisza vízgyűjtő magyarországi része

Közép-Tisza vagyoni kockázati térképe

ÁKK tervezési egység: Közép-Tisza

A térkép a vagyoni kockázati értékeket ábrázolja Ft/év/rc mértékegységgel, ahol rc = raszter cella (20x20m).
Az alapépkép az Open Street Map térkép.